



Samen voor kind en gezin

Als problemen in opvoeden en opgroeien zich opstapelen en het echt moeilijk en ingewikkeld wordt, dan kunnen wij helpen. Vanuit onze orthopedagogische kennis en ervaring kunnen kinderen, jongeren en ouders bij ons terecht voor specialistische, gezinsgerichte hulp. Om ervoor te zorgen dat de ontwikkeling van een kind en een gezinssituatie weer in balans komen en het dagelijks leven weer gewoon wordt.



We helpen bij complexe gedrags- en opvoedingsproblemen, trauma- en hechtingsproblematiek, bij ouderschap bij een complexe echtscheiding, of als onduidelijk is waar de problemen precies vandaan komen.

Vanuit een groot en divers aanbod doen we er alles aan om ervoor te zorgen dat een kind zich in zijn eigen omgeving kan ontwikkelen. Met passende begeleiding en behandeling en liefst thuis en dicht bij huis, samen met de mensen die voor het kind en zijn gezin belangrijk zijn.

En als het thuis echt (even) niet gaat, dan helpen we kinderen en jongeren 'zo thuis mogelijk' in pleeggezinnen of gezinshuizen. Op weg naar een terugkeer naar huis of met de best passende ondersteuning naar zelfstandigheid.



Kinderen horen thuis.
En als dat niet kan,
zo thuis mogelijk.
We doen er alles aan
om kind en gezin thuis
te ondersteunen, samen
met de mensen die voor
hen belangrijk zijn.





Summa

een som aan diagnostiek, therapie en trainingen.

Wanneer professionals niet helder krijgen waar de problemen van een jongere vandaan komen of wanneer gedacht wordt aan een hechtingsprobleem of een trauma, dan kan Summa het antwoord zijn.

Afhankelijk van de hulpvraag voeren onze GZ-psychologen en gedragswetenschappers een psychodiagnostisch onderzoek uit, waarmee ze het gedrag van de jongere kunnen verklaren of onderkennen.

Er volgt altijd een behandeladvies. Zowel hechtingsproblemen als traumagerelateerde problemen kunnen behandeld worden met passende therapie en/of training.



Ouderschap bij complexe scheiding

Goed ouderschap is belangrijk voor een gezonde ontwikkeling van een kind. Een echtscheiding met conflicten over en weer en met moeizame communicatie, heeft een negatief effect op de ontwikkeling van het kind. Spanning en stress kunnen ervoor zorgen dat het niet meer lukt om samen te werken in het ouderschap en de opvoeding van het kind.

Wij helpen ouders bij het vormgeven van hun ouderschap en het met elkaar in gesprek komen in het belang van het kind of de kinderen. Al onze hulp is er op gericht om samen goede ouders en opvoeders te blijven en dat een kind een goed contact met beide ouders kan onderhouden, zonder loyaliteitsproblemen.

Vormen van hulp bij ouderschap bij (complexe) echtscheiding zijn bijvoorbeeld: Ouderschap Blijft, Ouderschap Na Scheiding (ONS), Kinderen uit de Knel (KUK), DEES en SCHIP-aanpak.

Thuis

We bieden intensieve ambulante gezinsbehandeling en specialistische opvoedondersteuning in verschillende vormen. In het gezin en in verbinding met het netwerk, de leefomgeving van het gezin. Ook bieden we spoedhulp als zich crisissituaties voordoen of als de veiligheid in het geding is. Hulp thuis om een uithuisplaatsing te voorkomen

Enkele van onze werkvormen uit het grote aanbod van hulp die we passend en geheel op maat aan gezinnen bieden: Ambulante Spoedhulp, Intensieve ambulante gezinsbehandeling, MDFT, PMTO, Minder Boos en Opstandig, Baby-in-zicht, Video-Hometraining, Begeleid wonen jonge (aanstaande) moeders, 16PLUS en een groot aanbod van therapie en trainingen.

In een gezinshuis of kamertraining

Kinderen en jongeren die meer nodig hebben, kunnen bij ons terecht in gezins- of mentorhuizen. Daar worden ze begeleid door deskundige gezinshuisouders en krijgen, waar nodig, gespecialiseerde behandeling. Zolang als nodig of op weg naar zelfstandigheid. Jongeren die zelfstandig willen worden en wonen, maar nog behandeling of begeleiding nodig hebben, kunnen een vorm van kamertraining volgen. Ook bieden we jongeren van 18- naar 18+ met ambulante hulp en coaching continuïteit van zorg en ondersteuning op weg naar zelfstandigheid en een eigen plek, sociaal netwerk en woon- en werkvaardigheden.

Enkele van onze werkvormen die we op maat aanbieden aan kinderen en jongeren: gezinshuis, gezinshuis kort verblijf of met een behandelplaats, mentorhuis, kamertraining of kamertrainingPlus, begeleid wonen jonge (aanstaande) moeders.

In een pleeggezin

Voor kinderen die (tijdelijk) niet thuis kunnen wonen, vinden we een pleeggezin dat 'zo thuis mogelijk is'. Liefst binnen het netwerk, in de buurt van school en vriendjes, anders binnen ons bestand van pleeggezinnen. Een goede samenwerking tussen pleegouders en ouders vanuit 'Gedeeld ouderschap' is daarbij het uitgangspunt. Onze professionals ondersteunen hierbij zowel de kinderen, als de ouders en de pleegouders. Samen komen we zo tot de beste hulp voor het kind.

Enkele vormen van pleegzorg zijn: weekendpleegzorg en vakantiepleegzorg (ter ondersteuning van thuis), kortdurende crisispleegzorg of pleegzorg zo lang als nodig.



Thuis

In wijk en buurt

Met daghulp

Als ondersteuning van 'thuis' en het regulier en speciaal onderwijs bieden we kinderen en jongeren tijdelijk een vaste dag- en weekstructuur om gewenst gedrag aan te leren. In de leefwereld van het kind. Ook het hele jonge kind. We helpen kind, ouders, kinderopvang en school met op elkaar afgestemde orthopedagogische ondersteuning, behandeling, programma's en trainingen. Dagbehandeling De Horizon in Doetinchem helpt jongeren vanaf 12 jaar met schoolse vaardigheden, zelfinzicht en een toekomstperspectief.

Dagbehandeling is er voor kinderen van 0-6 jaar, 6-12 jaar en vanaf 12 jaar (De Horizon). Vaak ook in nauwe samenwerking met onderwijs in de vorm van combi-groepen of aangevuld met vraaggerichte trainingen of consultatie en advies.

Met daghulp



Op school

Op school

Onze scholen bieden speciaal onderwijs aan kinderen en jongeren als door hun gedrag, het leren en hun ontwikkeling stagneert. Met een steeds complexer wordende vraag lopen kinderen vaker het risico uit te vallen en thuis te zitten. Daarom bieden wij ook combinaties van jeugdhulp en onderwijs of ondersteunen we met diverse trainingen. Ook bieden we als jeugdspecialist of coach op school vroegtijdig en preventief kortdurende hulp aan kind en ouders.

Voorbeelden van preventieve of ondersteunende zorg op scholen zijn: De School Als Vindplaats, vaardigheidstrainingen, STOP4-7, Meander, Combigroep of CombiPLUS.

YOIN

Wij willen dat ieder kind zo gewoon mogelijk kan opgroeien. Dus ook iedere minderjarige, jonge vluchteling. YOIN is onderdeel van entrea lindenhout en begeleidt jonge alleenstaande vluchtelingen vanaf 16 jaar bij opvang, wonen en opgroeien.

YOIN is meedoen. De best mogelijke opvang en begeleiding en zo gewoon mogelijk, in wijken en buurten. En cultuursensitief. De helft van de begeleiders heeft een niet-Westerse achtergrond. Sommigen hebben zelf een vluchtervaring, waardoor zij ook met hun ervaringsdeskundigheid goed kunnen aansluiten bij de jongeren.

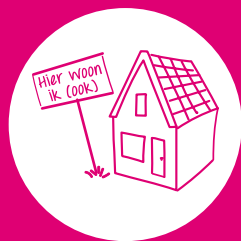
Naast opvang en begeleid wonen aan jongeren biedt YOIN intensieve ambulante gezinsbehandeling aan gezinnen met een vluchtverhaal (IAG-V). Het integreren en het verwerken van wat zij hebben meegemaakt, zijn stevige levenstaken. Sommige gezinnen krijgen daar bovenop nog te maken met moeilijkheden in de opvoeding van de kinderen. Juist voor deze gezinnen hebben we intensieve ambulante gezinsbehandeling voor vluchtelinggezinnen. Om te helpen bij balans na gezinshereniging.



Onze specialistische jeugdhulp

**GEW
OON**

**We gaan voor een
groter gewoon**



**Kinderen horen thuis
of zo thuis mogelijk**



We doen het samen



**We laten niemand
wachten**



**De relatie als
kloppend hart**

Kwaliteit mag geen toeval zijn

We vinden het belangrijk dat kinderen constant de beste zorg krijgen en dat ouders tevreden zijn over de kwaliteit die we leveren. Bij entrea lindenhout werken we met geregistreerde jeugdzorgprofessionals en onze werkprocessen zijn gecertificeerd. We zeggen wat we doen en we doen wat we zeggen om samen te bereiken wat afgesproken is.

Entrea lindenhout is steeds op zoek naar innovatie en verbetering. We hechten dan ook veel waarde aan een actieve participatie op het gebied van onderzoek en ontwikkeling. We werken samen met Praktikon, Radboud Universiteit, Inside Out, Trimbos-instituut, Hogeschool Arnhem Nijmegen (HAN), Samenwerking Effectiviteit Jeugdzorg Nederland (SEJN) en Consortium Pi7 (7 Pedologische instituten).

Praktikon BV is de verzelfstandigde onderzoekseenheid van entrea lindenhout. Praktikon is onafhankelijk, maar de band met onze organisatie is een intensieve. Zo voert Praktikon onderzoek voor ons uit, ondersteunt ons bij de organisatie van onderzoek en traint medewerkers.

Medezeggenschap

Jongeren, ouders en pleegouders hebben een schat aan kennis en ervaringen. Die ervaringsdeskundigheid gebruiken we graag in het vernieuwen en verbeteren van de hulp, het onderwijs en in het ontwikkelen van onze organisatie. De Raad van Cliënten, Jongerenraad, Pleegouderraad en Gemeenschappelijke Medezeggenschapsraad (GMR) denken daarom altijd met ons mee. Via deze raden hebben jongeren, ouders en pleegouders een belangrijke stem in plannen en beleid van entrea lindenhout.

Werkgebied

Entrea lindenhout is actief in Gelderland en in delen van Overijssel, Noordoost-Brabant en Noord-Limburg vanuit de regio's: Achterhoek, Arnhem, Food Valley, Midden-IJssel/Oost-Veluwe, Rijk van Nijmegen en Rivierenland.

Informatie en hulp aanvragen

Met de juiste verwijzing zijn aan de hulp van entrea lindenhout geen kosten verbonden. Voor vragen over onze hulp kunt u terecht bij ons Entreeteam via T 088 356 30 00.

Aanmelding

Professionals van wijkteams en huis- en jeugdartsen kunnen kinderen, jongeren en hun gezin aanmelden. Aanmelden kan via het aanmeldformulier op onze website. Huis- en jeugdartsen kunnen ook aanmelden via ZorgDomein.



Contact

Telefoon 088 356 20 00

E-mail info@entrealindenhout.nl

Internet entrealindenhout.nl

© entrea lindenhout, augustus 2019

Volg ons ook op

