



Psychopathologie

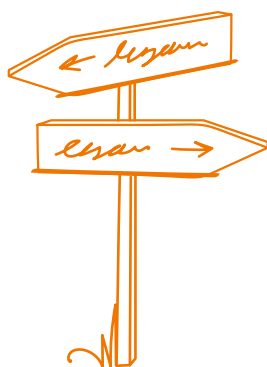
Wat is afwijkend gedrag en wanneer moet je je zorgen maken? Welk gedrag vraagt speciale zorg en hoe geef je die? En waar ligt de grens van wat jouw school aankan en wat niet meer? Na het afronden van de training Psychopathologie weet je hoe kinderen met een vorm van (een milde) psychopathologie kunt signaleren, opvangen en begeleiden. Je weet welke mogelijkheden er zijn in een meest passende aanpak en begeleiding van een leerling met een beperking of stoornis.

Werkwijze

Deze training is voor leerkrachten, remedial teachers, intern begeleiders en onderwijsassistenten in het basisonderwijs, speciaal basisonderwijs en speciaal onderwijs. We koppelen theorie aan jouw onderwijspraktijk. Beeldmateriaal, door deelnemers en docenten ingebrachte casuïstiek en literatuur zijn vaste onderdelen van de cursus. Daarnaast is er veel interactie tussen de deelnemers en de docenten. Aan het einde van de training ontvang je een certificaat.

Onderwerpen

Inleiding in classificatie en diagnostiek, aangepast aan nieuwe DSM 5.
 Ticstoornissen. Gedragsstoornissen.
 Pervasieve ontwikkelingsstoornissen.
 Reactieve hechtingsstoornis. Somatoforme stoornissen. ADHD. Leerstoornissen: NLD.
 Angst en stemmingsstoornissen.



Praktisch

Duur training:

8 bijeenkomsten van 2,5 uur

Trainers:

GZ-psychologen, leerkrachten en ambulante begeleiders van onderwijs entrea lindenhouT

Inschrijvingen:

individuele deelname en teamscholing zijn mogelijk

Locatie:

bij entrea lindenhouT of incompany bij een groepsinschrijving van tenminste 15 deelnemers

Kosten:

op aanvraag

Contact:

voor meer informatie of een offerte kun je mailen naar:

e.keun@entreaonderwijs.nl

© entrea lindenhouT, april 2019

Dit vonden anderen

‘Vooral de koppeling van theorie naar praktijk heeft veel meerwaarde.’

‘Ik vond het prettig dat er bij iedere bijeenkomst een andere docent was. Steeds stond er iemand die veel verstand van en ervaring met de betreffende stoornis had.’